

Plaque support avec plaque à bornes pour le module électronique de chambre**130.1350**

Plaque support pour le montage encastré des modules électroniques de chambre suivants :

- Module électronique de chambre avec RFID, bouton d'appel, bouton de présence
130.1301
- Module électronique de chambre avec RFID, bouton d'appel, bouton de présence, blanc
130.1305.

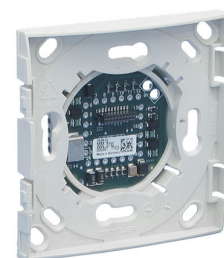
Avec plaque à bornes intégrée pour la connexion du bus système et d'autres composants de chambre.

Caractéristiques

- Distributeur pour la connexion des composants de chambre (bloc d'appel, prise de connexion, hublot, etc.)
- Raccordement de :
 - Bus système sans audio
 - 3 lignes d'appel avec 3 voyants de tranquillisation
 - Hublot de chambre avec 4 champs lumineux
 - Bus RS-485 pour d'autres composants
- Équipements de chambre protégés par un coupe-circuit à réarmement automatique
- Protection de l'entrée de bus contre une surtension, inversion de polarité
- Montage dans boîte de connexion S1 ou boîte d'encastrement E1
- Installation et test possibles du câblage sans électronique.

Données techniques

- Consommation : 0 A
- Coupe-circuit à réarmement automatique : 1,5 A
- Conforme aux exigences de la norme DIN VDE 0834
- Couleur : blanc perle (RAL 1013)
- Matériau (plaque support) : plastique (PA-GF)
- Dimensions (l x h x p) : 84 x 84 x 27 mm
- Poids : 47 g

**Composants**

- 1 Plaque support avec plaque à bornes
- 4 Borne sans vis, 2 contacts, écartement 3,5 mm
125.6620
- 4 Borne sans vis, 4 contacts, écartement 3,5 mm
125.6640

Également requis

- Module électronique de chambre avec RFID, bouton d'appel, bouton de présence
130.1301
- ou
- Module électronique de chambre avec RFID, bouton d'appel, bouton de présence, blanc
130.1305