

Kit - Afficheur de couloir, simple face**138.5501S**

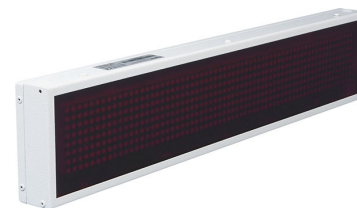
Afficheur de couloir, montage mural, simple face. Le module de sortie est déjà intégré. L'afficheur de couloir peut être installé également au plafond.

Caractéristiques

- Affichage des appels suivant la priorité et l'ordre de leur apparition
- Les appels d'urgence clignotent sur l'afficheur, ce qui permet de les distinguer facilement des appels normaux
- Si aucun appel n'est présent, l'afficheur peut indiquer l'emplacement actuel du personnel ou bien des textes spéciaux longs de 50 caractères (par. ex. « Débranchez s.v.p votre portable »)
- Affichage avec voyants LED, bien lisible
- Il est normalement possible de raccorder un nombre quelconque d'afficheurs de couloir au système Medical 800.
- Programmable pour afficher des types d'appel sélectionnés (par ex. dérangements, appel de service, alarme cœur)
- Renvoi d'appel sonore
- Réglage télécommandé du volume du renvoi acoustique d'appel

Données techniques

- Couleur (boîtier) : blanc pur (RAL 9010)
- Matériau (boîtier) : tôle en acier
- Dimensions (l x h x p) : 535 x 102 x 39 mm
- Poids : 1,97 kg
- Température ambiante : 0 à 45 °C
- Humidité relative de l'air : max. 85 %, sans condensation
- Indice de protection : IP 40
- Afficheur : 10 caractères, alphanumériques, hauteur des caractères : 60 mm
- Distance de lecture : 25 m
- Type de raccordement : bornes serre-fils
- Consommation : à l'état de repos 80 mA, max. 150 mA
- Tension de service : 20 à 27 V DC
- Conforme aux exigences de la norme DIN VDE 0834

**Composants du kit**

1	Afficheur de couloir, simple face	130.5521
1	Module de sortie	130.697
10	Borne serre-fils, 1 contact, 1 pièce = 1 UE	141.5840

Également requis

1	Kit de plafonnier suspendu, blanc, pour afficheur de couloir	130.5750
	ou Kit de plafonnier mural, blanc	130.5760
	ou Support de plafond, court, pour afficheur de couloir	130.5770