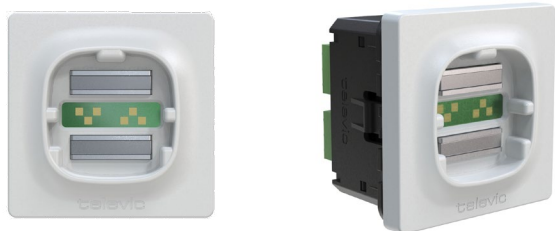



Unités passives AQURA



Prise simple passive pour tête de lit avec connecteur magnétique








50.12.0300 avec 4 pilotes de relais isolés

- › Prise magnétique permettant de connecter une poire d'appel ou un autre déclencheur d'alarme via un câble de surveillance
- › L'unité est destinée à être encastrée sur une tête de lit. Il est possible de démonter l'unité sans démonter la tête de lit. Cela permet à l'intégrateur de remplacer cette unité sans disposer d'une recertification pour tête de lit.
- › Le bouton rouge a un retour LED.
- › Une LED dédiée est intégrée au-dessus de la prise pour indiquer qu'un appel a été activé par l'appareil connecté.
- › Un appel « Retrait » peut être lancé dès que la poire d'appel ou le câble de surveillance est déconnecté(e).
- › Deux sorties sont prévues sur l'unité pour le contrôle de la lumière et deux sorties pour le contrôle des stores.
- › L'unité passive a des entrées et des sorties pour connecter le bouton et la LED.
- › Ne peut pas être utilisée sans fil avec le module d'extension d'entrée 48.11.0001 

Spécifications :

Dimensions (L x l x H)	45 x 45 x 38 mm
Matériau	PC/PBT – résiste aux UV – ignifuge V-0 Couleur principale : RAL9016
Protection IP	IP40
Alimentation	24 VCC ± 10 %
Consommation d'énergie	Courant d'attente de l'appareil : 2 mA Courant maximum de l'appareil : 8 mA
Entrées/sorties	Sortie du bouton : NO, fermée sur GND si active Entrée LED : active si fermée sur 24 V Sorties pour la commande de l'éclairage (x2) et des stores (x2) Sorties indépendantes opto-MOSFET isolées pour commander l'éclairage ou les stores (nécessitent des relais 24 VCC supplémentaires de commande de l'éclairage ou des stores) Charge 50 mA max. par sortie
Propriétés de la prise	Auto-déclenchement du connecteur magnétique Force de déclenchement frontale : 5,6 kg Force de déclenchement latérale : 2,1 kg
Compatibilité de la prise	Poires d'appel 50.15.**** Câble de surveillance 50.16.0020
Réglementation	CE, RoHS
Montage	L'unité dispose d'une solution de montage qui permet de l'installer dans une ouverture ou un boîtier de 45 x 45 mm. L'unité est montée par l'avant et fixée à l'arrière par un clip de montage (50.09.1310).
Connecteurs (inclus)	Connecteur 50.08.1016 2 connecteurs 50.08.1013 (option : uniquement pour la commande de l'éclairage et/ou des stores)

Accessoires de l'unité :

	Clip de montage simple pour tête de lit - par 10	50.09.1310
	Raccords à vis 3 positions Lot de 50	50.08.1013
	Raccords à vis 6 positions Lot de 50	50.08.1016
	Poire d'appel avec bouton d'appel	50.15.0011
	Poire d'appel avec bouton d'appel et 2 boutons	50.15.0031
	Poire d'appel avec bouton d'appel et 4 boutons	50.15.0051
	Câble de surveillance	50.16.0020

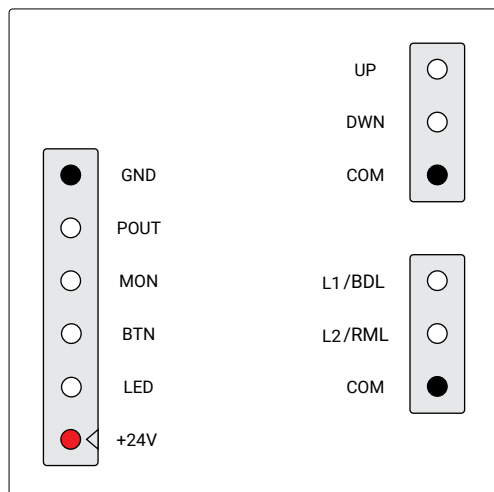
Connexions :

COMMANDE DE L'ÉCLAIRAGE (3 broches)

BROCHE	Description
L1/BDL	Éclairage du lit
L2/RML	Éclairage de la chambre
COM	Éclairage commun

COMMANDE DES STORES (3 broches)

BROCHE	Description
UP	Stores vers le haut
DWN	Stores vers le bas
COM	Stores communs



CONNEXIONS DE L'UNITÉ D'APPEL (6 broches)

BROCHE	Description
+24V	Alimentation
LED	Retour LED bouton de poire
BTN	Déclenchement bouton de poire
MON	Déclenchement de surveillance de la prise
POUT	Déclenchement de retrait de la prise
GND	Terre de l'unité