

KIT-4GM-R28

Ce KIT complet comprend le portier R28A-VIGIK-E, un modem 4G, le mod VIGIK ainsi qu'une alimentation 12V.

Possédant le picot 5, un clavier rétro éclairé et la BIM selon la version choisie, ce KIT répond aux normes PMR.

Le R28A est IK08 et IP65.

La version BIM de ce KIT est disponible.



Références kits

KIT-4GM-R28-BIM	Kit comprenant un portier R28A-BIM, un boîtier d'encastrement R2E-VIGI-R28, un modem MD-4G, une centrale Vigik MOD-VIGIK, une tête de lecture T25 et une alimentation 12V
KIT-4GM-X912	Kit comprenant un portier X912S-VIGIK-E, un modem MD-4G, une centrale Vigik MOD-VIGIK, une tête de lecture T25 et une alimentation 12V
KIT-4GM-X912-BIM	Kit comprenant un portier X912S-BIM, un étrier de montage saillie R2S-VIGI-X912, un modem MD-4G, une centrale Vigik MOD-VIGIK, une tête de lecture T25 et une alimentation 12V
KIT-4GM-X915	Kit comprenant un portier X915S-VIGIK-E, un modem MD-4G, une centrale Vigik MOD-VIGIK, une tête de lecture T25 et une alimentation 12V
KIT-4GM-X915-BIM	Kit comprenant un portier X915S-BIM, un boîtier d'encastrement R2E-VIGI-X915, un modem MD-4G, une centrale Vigik MOD-VIGIK, une tête de lecture T25 et une alimentation 12V

Références produit

R28A-VIGIK-E	Pack Vigik complet comprenant un R28A et un R2E-VIGI-R28
MOD-VIGIK	Module VIGIK+ centrale CDVI DGM1 + INTWDGM1
DIN-12V-AKX	Alimentation 12V 3.5A rail DIN

KIT-4G-R28A

Caractéristiques principales

Façade avant	Aluminium
Affichage	4,3 pouces, couleur TFT LCD
Caméra	2 MP, luminosité automatique
Clavier	Numérique avec touches supplémentaires
Port Wiegand	Oui
Port RS485	Oui
Capteur de lumière	Oui
Capteur infrarouge	Oui
Lecteur RFID	13,56 MHz et 125 kHz
Sorties relais	3
Entrées relais	3
Haut-parleur	1
Microphone	1
Sortie alimentation	12 V / 400 mA
Port Ethernet	RJ45, adaptatif 10/100 Mbps
Puissance Ethernet	802.3af
Connecteur	12 V DC (si pas de PoE)
Indice de protection	IP65 et IK08
Dimensions encastrées	280 x 130 x 68 mm
Dimensions saillies	280 x 130 x 38 mm
Humidité de fonctionnement	De 10 à 90 %
Température de fonctionnement	De -40 à +55 °C
Température de stockage	De -40 à +70 °C

Audio

SIP	SIP v1 (RFC2543) et SIP v2 (RFC3261)
Codec à bande étroite	G.711a et G.711μ
Codec à bande large	G.722
DTMF	Intra bande et hors bande (RFC2833)
Annulation de l'écho	
Détection d'activité vocale	
Générateur de bruit de confort	

Vidéo

Capteur	1/2,7 pouces CMOS
Pixels	CIF, QCIF, VGA, 4CIF, 720p et 1080p
Codec vidéo	H.264
Résolution vidéo	Jusqu'à 1920 x 1080
Taux de transferts d'images	Maximum 1080p – 30 ips
Angle de vision	116° (H) et 60° (V)
LED IR haute intensité pour l'éclairage des vidéos pendant le mode nuit avec des capteurs de lumières internes	
Compatible avec les composants vidéo tiers, par exemple les NVR	
Caméra fonctionnelle en continue	
Balance des blancs automatique	

KIT-4G-R28A

Contrôle d'accès

Code PIN

Lecteur RFID

NFC

Protocole

Prise en charge IPv4, HTTP, HTTPS, FTP, SNMP, DNS, NTP, RTSP, RTP, TCP, UDP, ICMP, DHCP, ARP.

Déploiement et maintenance

Approvisionnement automatique

Portail de gestion web : Cloud Akuvox

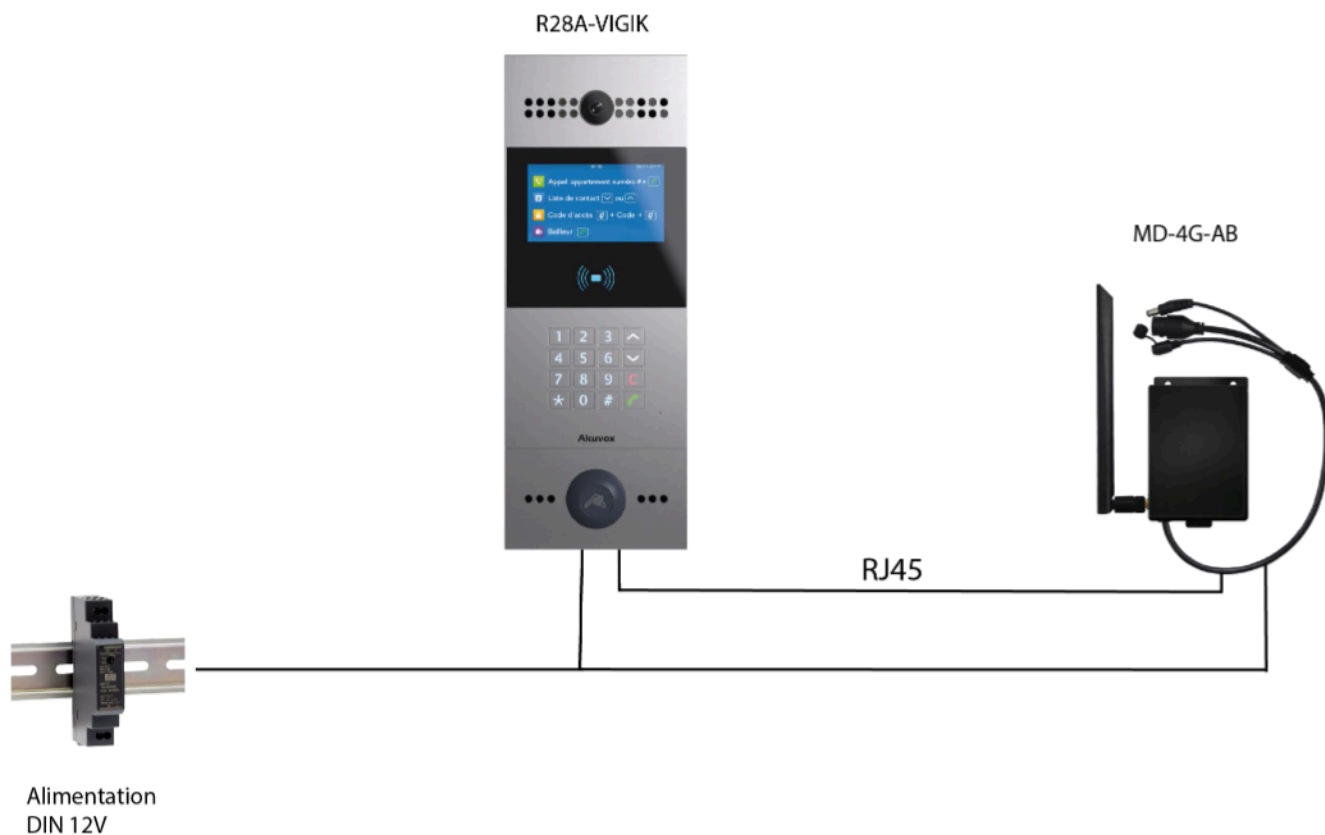
Sauvegarde et restauration de configuration

Exportation du journal d'entrées

Exportation et importation de tableau Access

Mise à jour du micrologiciel

Synoptique de câblage



KIT-4G-R28A

Variantes disponibles

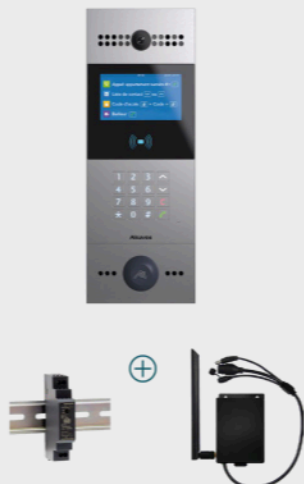
KIT-4GM-X912-BIM



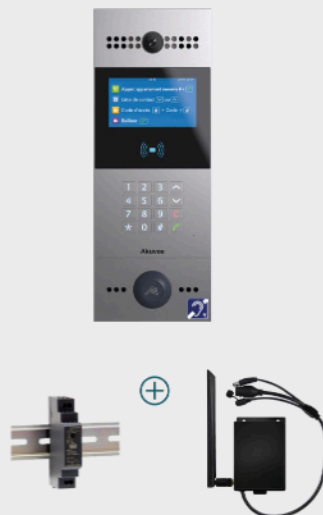
KIT-4GM-X912



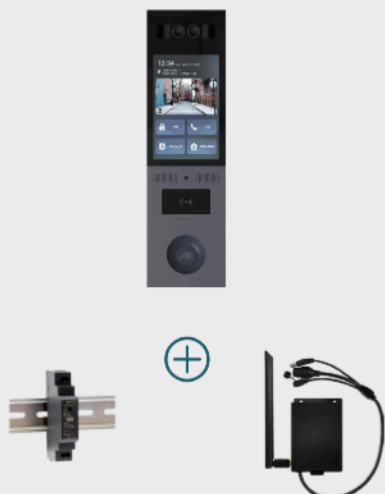
KIT-4GM-R28



KIT-4GM-R28-BIM



KIT-4GM-X915-BIM



KIT-4GM-X915

