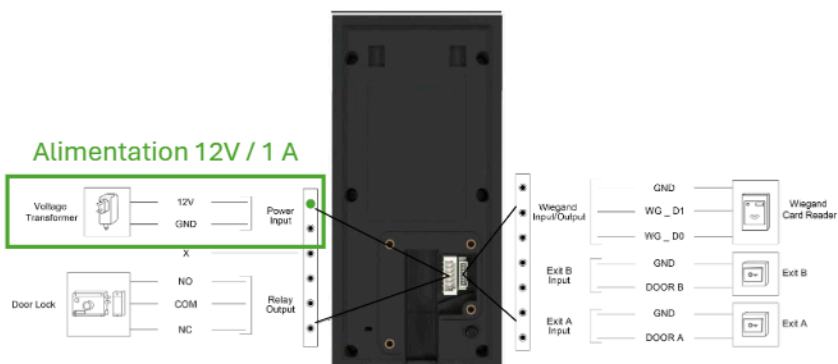


Bouton d'appel
rouge constant

1. Alimentation du produit

Branchez l'appareil avec une alimentation 12 V / 1 A, puis attendre jusqu'à ce que le voyant du bouton d'appel devienne rouge. Vous entendrez également un son provenant du portier E12W.

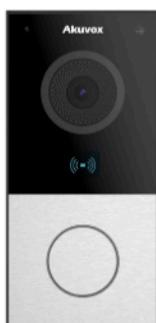


Bouton anti-arrachement

2. Configuration Wi-Fi

Appuyez 3 fois le bouton anti-arrachement pour entrer dans le mode scanner Wi-Fi ; cela se confirme par la zone de lecteur RFID qui clignotera bleu.

Attendre jusqu'à ce que la zone ne clignote plus et devienne bleu constant. Le E12W est maintenant entré en mode pré-configuration réseau. Il vous reste encore 20 secondes avant que l'appareil se déconnecte.



Lecteur RFID
bleu clignotant



Lecteur RFID
bleu constant



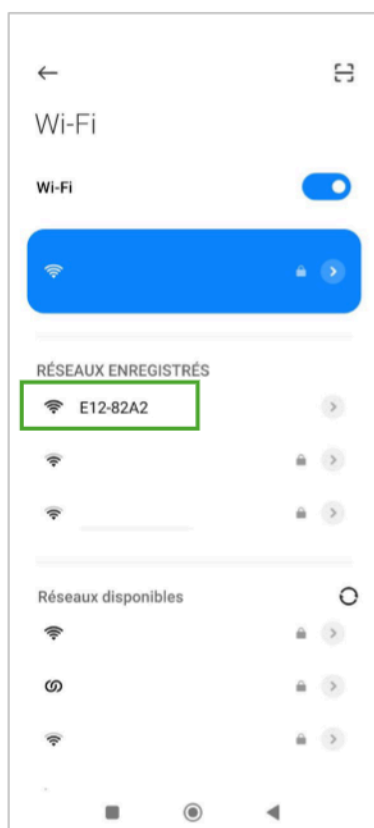
Lecteur RFID
bleu constant

2. Configuration Wi-Fi (suite)

Pour entrer en mode configuration réseaux, **appuyez longuement sur le bouton d'appel pendant 3 secondes.**

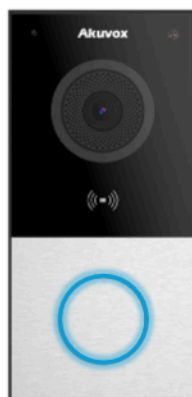
Le portier vidéo va créer automatiquement sa fonction de hotspot tout en créant une connexion d'accès nommée « E12-XXXX » sans mot de passe.

« XXXX » sont les 4 derniers chiffres de l'adresse MAC de l'appareil.

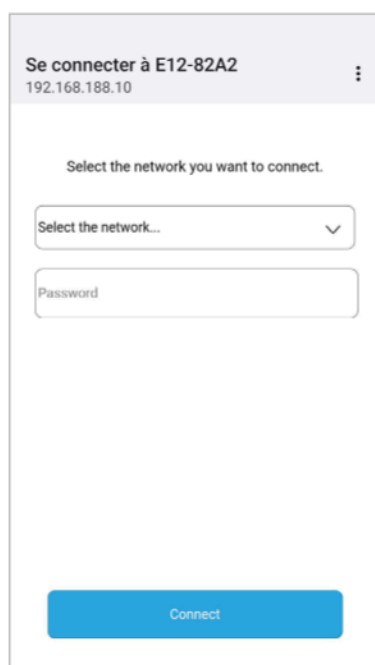


Ouvrez la fonction WLAN sur votre téléphone mobile.

Trouvez le Wi-Fi nommé « E12-XXXX » et cliquez sur « Connecter ». Pendant tout ce processus, le bouton d'appel clignotera bleu. Vous avez 5 minutes afin de faire la manipulation.

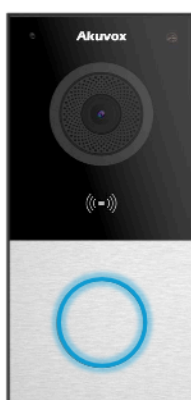


Bouton d'appel
bleu clignotant

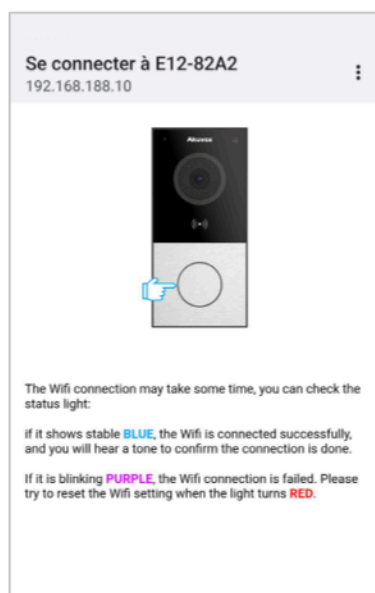


2. Configuration Wi-Fi (suite)

Maintenant, **vous pouvez sélectionner le réseau Wi-Fi** auquel vous voulez connecter le portier vidéo E12W. **Entrez le mot de passe**, puis cliquez sur le bouton « Connecter ». Pendant ce processus, le bouton d'appel va continuer de clignoter bleu.



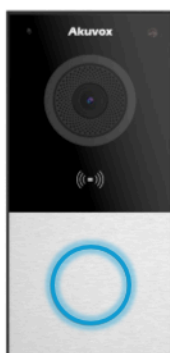
Bouton d'appel
bleu clignotant



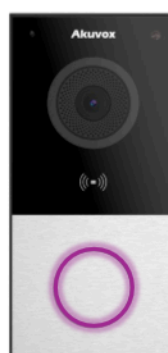
Si la connexion Wi-Fi est réussie, **le bouton d'appel va arrêter de clignoter tout en restant bleu.**

Si la connexion a échoué, vous apercevrez le bouton clignoter en violet. Veuillez recommencer le processus depuis le début de l'étape 2 « Configurer Wi-Fi ».

NOTE : À tous moments vous pouvez recommencer le processus en appuyant sur le bouton anti-arrachement pendant 3 secondes.



Bouton d'appel
bleu constant



Bouton d'appel
violet constant

3. Témoins lumineux

Mode	Statuts indicateurs
Alimentation du produit	Zone de lecteur RFID : toujours éteint Bouton d'appel : lumière rouge clignotante toutes les 400 ms.
Mode scanner Wi-Fi	Zone de lecteur RFID : clignotant bleu toutes les 400 ms. Bouton d'appel : toujours éteint
Mode de pré-configuration	Zone de lecteur RFID : lumière bleue allumée Bouton d'appel : toujours éteint
Mode de configuration réseaux	Zone de lecteur RFID : toujours éteint Bouton d'appel : lumière bleue clignotante toutes les 400 ms.
Connecter le Wi-Fi	SUCCÈS : Zone de lecteur RFID : toujours éteint Bouton d'appel : lumière bleue allumée
	ÉCHEC : Zone de lecteur RFID : toujours éteint Bouton d'appel : lumière violette clignotante toutes les 400 ms.

Les informations contenues dans ce document sont considérées comme fiables et exactes au moment de sa publication. Le document est sujet au changement. Toute modification sera visible sur le site internet Akuvox France : <https://akuvox-france.fr>